

ACECOURT MICRO

29/08/2011

PRODUKTBESCHREIBUNG

AceCourt wird gebraucht für das Verfüllen von Kunstrasenplätzen. Durch seine runde Form verfügt das Basismaterial von AceCourt Tennis Infill obendrein über :

- Keine Staubbildung bei trockenem Wetter
- Weniger oder keine Schürfwunden
- Gutes Abprallverhalten des Balls und gute Ballgeschwindigkeit
- Ausreichend fest für schnellen Antritt

Die Farbbeschichtung besteht aus hochwertigsten Bindemitteln und Pigmenten. Durch Erhitzung auf eine sehr hohe Temperatur entsteht das keramische Material AceCourt Tennis Infill, mit folgendem Eigenschaften :

- Ausgezeichnete UV-Beständigkeit (kein Vergilben, Auskreiden oder Abbau von Polymeren)
- Optimale Wasserbeständigkeit
- Chemische Beständigkeit (gegen Moosvernichter, sauren Regen und Streusalz)
- Verschleißfestigkeit (Farbechtheit)

EIGENSCHAFTEN DES SANDS

Farbe	Rot/Grün
Korngröße	0,1–0,3 mm
Reële dichtheid bij 20°C	2,65 gr/cm ³
Bulk dichtheid bij 20°C	+/- 1,5 kg/l
Hardheid	7 mohs

VERPACKUNG

25-kg-Säcken

1000-kg-Big Bags

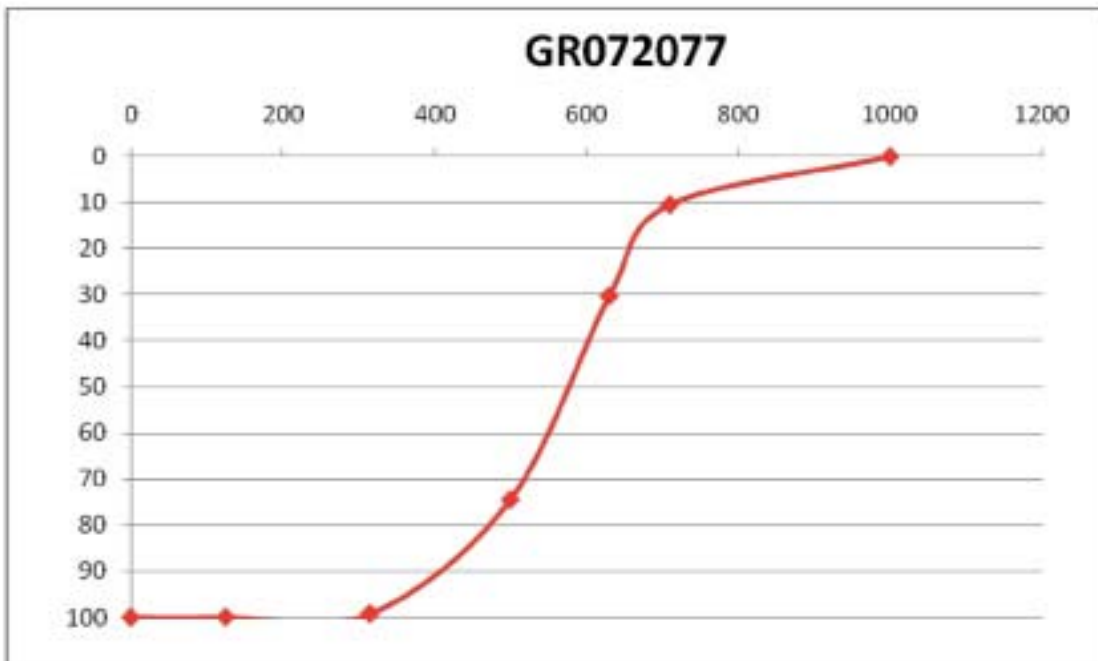
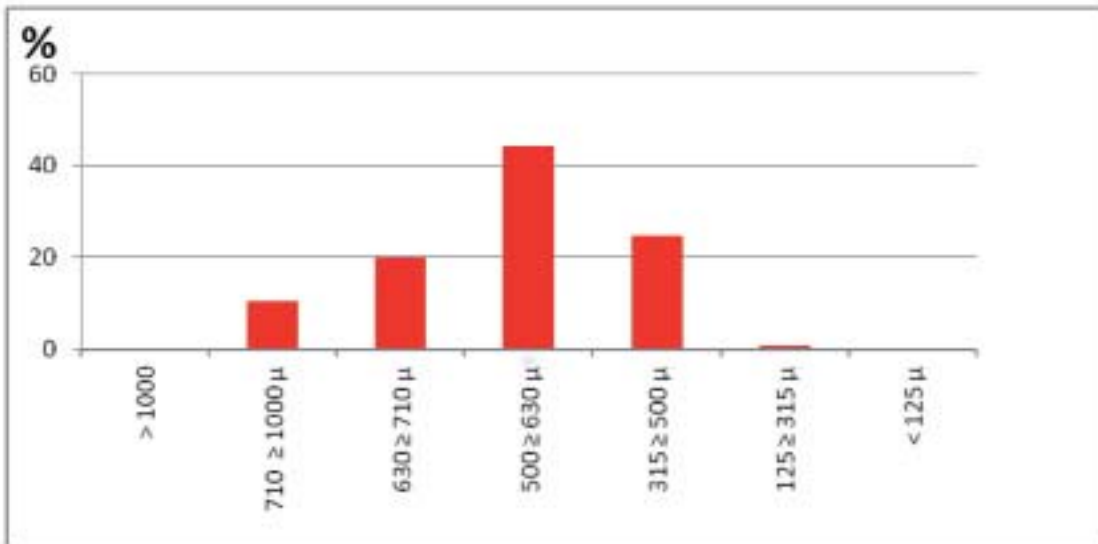
1500- kg-Big Bags



ACECOURT MICRO

29/08/2011

PARTICLE SIZE DISTRIBUTION



SICHERHEIT

Vor dem Gebrauch immer erst aufmerksam das Material Sicherheitsdatenblatt der jeweiligen Produkte lesen!

