

ACECOURT

08/02/2017

PRODUKTBESCHREIBUNG

AceCourt wird gebraucht für das Verfüllen von Kunstrasenplätzen. Durch seine runde Form verfügt das Basismaterial von AceCourt Tennis Infill obendrein über :

- Hervorragende Wasserdurchlässigkeit, daher beinahe immer bespielbar
- Keine Staubbildung bei trockenem Wetter
- Weniger oder keine Schürfwunden
- Gutes Abprallverhalten des Balls und gute Ballgeschwindigkeit
- Ausreichend fest für schnellen Antritt

Die Farbbeschichtung besteht aus hochwertigsten Bindemitteln und Pigmenten. Durch Erhitzung auf eine sehr hohe Temperatur entsteht das keramische Material AceCourt Tennis Infill, mit folgendem Eigenschaften :

- Ausgezeichnete UV-Beständigkeit (kein Vergilben, Auskreiden oder Abbau von Polymeren)
- Optimale Wasserbeständigkeit
- Chemische Beständigkeit (gegen Moosvernichter, sauren Regen und Streusalz)
- Verschleißfestigkeit (Farbechtheit)

EIGENSCHAFTEN DES SANDS

Farbe Korngröße Tatsächliche Dichte bei 20 °C Schüttgutdichte bei 20 °C Härte	Rot/Grün Standard: 0,4–0,8 mm AceCourt Micro: 0,1–0,3 mm 2,65 gr/cm ³ +/- 1,5 kg/l 7 mohs
---	---

VERPACKUNG

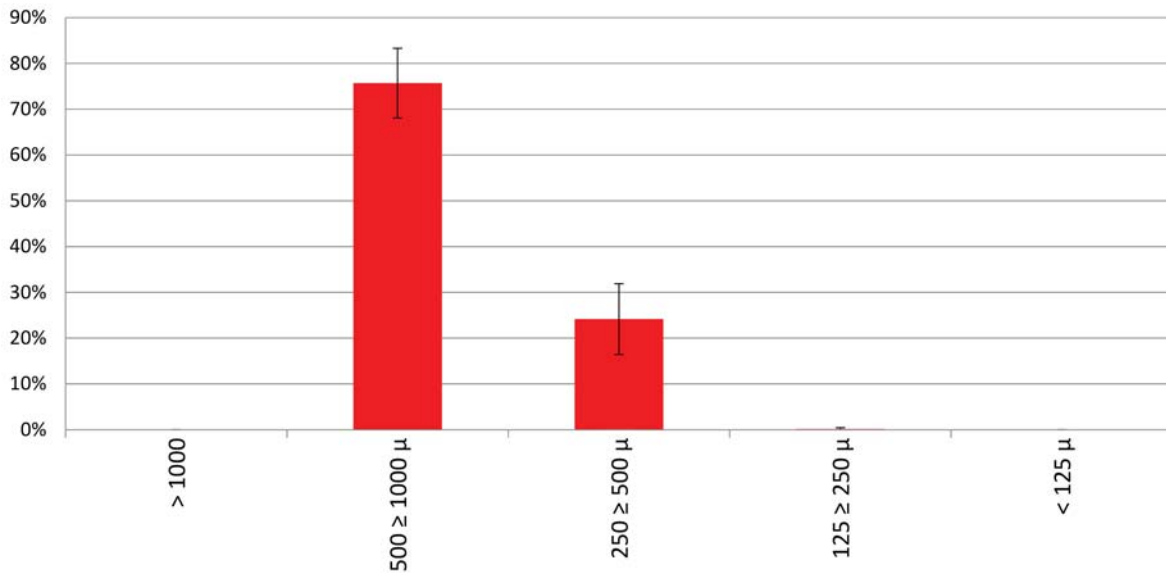
25-kg-Säcken

1000-kg-Big Bags

1500- kg-Big Bags



PARTICLE SIZE DISTRIBUTION



SICHERHEIT

Vor dem Gebrauch immer erst aufmerksam das Material Sicherheitsdatenblatt der jeweiligen Produkte lesen!

